

2025雙北世界壯年運動會

賽會志工宣導



INTERNATIONAL
MASTERS GAMES
ASSOCIATION



WORLD MASTERS GAMES

雙北世界壯年運動會

2025 TAIPEI CITY
NEW TAIPEI CITY

世界壯年運動會簡介



INTERNATIONAL
MASTERS
GAMES
ASSOCIATION

World Masters Games 臺灣譯為世界壯年運動會，又稱世界大師運動會、世界先進運動會，每四年舉辦一次。

打造促進交流及一同從事喜愛運動的平台，不論年齡、性別、種族、宗教或運動成績，目的是推廣生涯運動、建立國際性友誼，世壯運可以提供一個讓各種類型的運動員投入國際型綜合賽會的機會。

平凡人的國際舞台

推動壯年運動發展

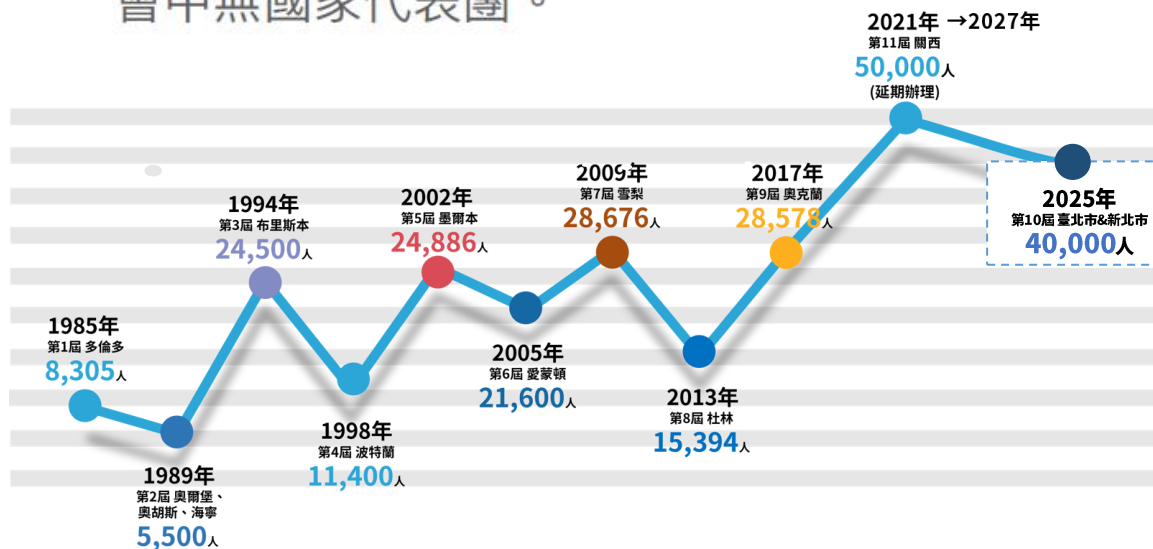
創造運動及相關產業發展



WORLD MASTERS GAMES
雙北世界壯年運動會
2025 TAIPEI CITY
NEW TAIPEI CITY

世界壯年運動會簡介

- 世壯運參加賽會人數和活動規模穩定增長，參賽人數已超過夏季奧運會2倍，並已真正確立為世界最大的綜合運動賽會，參加選手必須為30歲以上的運動員(依各單項運動之規範而有所不同)。
- 每一位選手代表自己或其運動團隊。因此在這個賽會中無國家代表團。



賽會標誌與標語



**WORLD
MASTERS
GAMES**

雙北世界壯年運動會

2025 TAIPEI CITY
NEW TAIPEI CITY

將源自蝴蝶王國的靈感，擷取對稱的型態與中文「北」的意象，成為「閃耀之翼」的型態，除了呼應蛻變、雙生的城市特徵，給予選手揮灑的舞台，也代表壯年體育不滅的意志與榮譽感。

運動無界 人生無限

SPORTS beyond **AGE!**
LIFE without **LIMITS!**

運用呼應對稱的語句將Sports Life「運動人生、無界無限」表現出來；以「超越年齡，沒有設限」的態度代表壯年選手的意志，同時也回應大會宗旨。



WORLD MASTERS GAMES
雙北世界壯年運動會
2025 TAIPEI CITY
NEW TAIPEI CITY

賽會特色

01

觀光賽會

參賽者可透過來台參賽，除了體驗台灣的旅遊景點外，同時也能為台灣運動觀光產業帶來發展。

02

數位賽會

結合資通訊(ICT)產業與數位內容產業，透過人工智慧AI物聯網、5G、體感科技AR/VR等技術，運用在健身、訓練、競賽或觀賽，運用科技導入創造賽事新體驗。

03

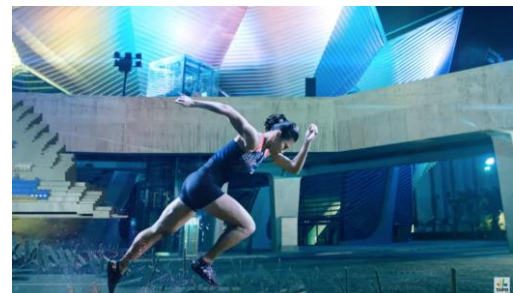
永續賽會

本賽會依據聯合國高峰會永續發展目標SDGs，分別將為環境行動、健康福祉、社會倡議及產業經濟發展目標，進行各籌辦事項規劃。

04

友善賽會

臺灣擁有一定程度的包容和多元性，親切的笑容、熱情的個性、尊重每一種不同的文化，是臺灣最引人入勝的地方，提供各項友善服務，迎接來自各國旅客抵臺參與。



WORLD MASTERS GAMES
雙北世界壯年運動會
2025 TAIPEI CITY
NEW TAIPEI CITY

賽會運動種類

賽事日期：2025/5/17-5/30

國內外共計約40,000名選手參賽

35
運
動
種
類

射箭	田徑	水上運動	羽球	棒壘球	籃球	滾球	輕艇	自由車
運動舞蹈	擊劍	飛盤	足球	高爾夫	手球	曲棍球	柔道	空手道
救生	定向越野	划船	橄欖球	帆船	射擊	壁球	衝浪	桌球
跆拳道	網球	鐵人三項	拔河	排球	舉重			

■ 設置肢、視障組別之運動種類

示範種類

槌球

木球



WORLD MASTERS GAMES
雙北世界壯年運動會
2025 TAIPEI CITY
NEW TAIPEI CITY

競賽場館分布

建置友善與數位場館 打造國際賽會舞台

69座 競賽場館

- 橫跨臺灣北部6縣市
- 使用既有場館
- 27座臺北世大運場館
- 7座國民運動中心
- 場館數位指標系統
- 盤點無障友善設施

桃園市 8

- 龍潭體育園區-曲棍球場
- 龍潭體育園區棒壘球場
- 青埔慢速壘球場
- 公西靶場
- 桃園市立田徑場
- 揚昇高爾夫鄉村俱樂部
- 台北高爾夫球場
- 蘆竹國民運動中心

新竹縣市 4

- 新竹市自由車場
- 臺灣大學(竹北校區)足球場
- 新竹縣第二運動場
- 立益高爾夫球場

新北市 26

- 微風運河
- 板橋第一運動場
- 新北市民廣場
- 板橋體育館
- ……

臺北市 27

- 和平籃球館
- 臺北田徑場
- 臺北網球中心
- 臺北大巨蛋
- ……

宜蘭縣 4

- 烏石港外澳沙灘
- 安農溪水域
- 梅花湖風景區
- 冬山河親水公園

113年4月19日版本

報名費用

*以新臺幣計費

編號	證件類型	參加者類別	報名費用	
1	外國護照	選手	7,500元	
		隊職員	3,600元	
		陪同者	12歲以上	3,600元
			12歲以下	免費
		帕拉選手助理員	免費	
2	中華民國護照、 國民身分證、 健保卡、 外國人居留證	選手	3,600元	
		隊職員	1,800元	
		陪同者	12歲以上	1,800元
			12歲以下	免費
		帕拉選手助理員	免費	



WORLD MASTERS GAMES
雙北世界壯年運動會
2025 TAIPEI CITY
NEW TAIPEI CITY



志工
Volunteer



預計招募12,000名志工

志工種類



行政志工

非競賽場館之行政協助，包含行政事務、諮詢、參賽者引導等輔助性工作。

語言志工

外語相關語言類協助，各場館國際選手的諮詢及賽會中需外語因應的狀況協助。

場館志工

於競賽場館協助競賽相關諮詢、選手引導及場館管制、膳食、醫療等相關服務。



WORLD MASTERS GAMES
雙北世界壯年運動會
2025 TAIPEI CITY
NEW TAIPEI CITY



報名資格：

- (1)能遵守中華民國法律法規者。
- (2)報名時須年滿**16歲**之學生或社會人士(未成年人須有監護人同意書)。
- (3)具有服務熱忱，能接受分派之服務工作、達成任務者。
- (4)能配合接受「**2025雙北世界壯年運動會**」執行委員會安排之各種**訓練課程**者。
- (5)培訓與賽會期間能**自理交通與住宿事宜**者。
- (6)已具志工服務經驗，或能提供專業能力（如：外語等）者為佳。



志工報名方式及時間：

時間：2024年2月至2024年12月

方式：至臺北市志工管理整合平台

個人志工

至「臺北市志工管理整合平台」報名。

★ 團體志工

該團隊動員**30名以上**志工

- ✓ 團體代表進行志工名單彙整
- ✓ 整批匯入志工平台

專案志工

- ✓ 開幕活動
- ✓ 閉幕活動
- ✓ 文化活動

臺北市政府
TAIPEI 志工管理整合平台

2025 雙北世界壯年運動會
WORLD MASTERS GAMES
2025.5.17-30 和世界挑一場

2024.2月 開始報名

運動無界 | 人生無限 SPORTS beyond AGE! LIFE without LIMITS!

競賽場館分布

主辦城市 | 臺北市 & 新北市 協辦城市 | 桃園市 & 新竹縣 & 新竹市 & 宜蘭縣

共 66 座場館

- 桃園市 7
- 青埔運動公園棒球場
- 桃園體育園區-棒球球場
- 青埔棒球場
- 新北市 25
- 政風運河
- 板橋第一運動場
- 新北市民廣場
- 新竹市 1
- 新竹市自由車場
- 新竹縣 4
- 新竹縣第二運動場
- 新竹縣立體育館
- 臺灣大學(竹北校區)足球場
- 台北市 26
- 和平籃球館
- 台北田徑場
- 台北體育場
- 宜蘭縣 3
- 宜蘭溪木棧
- 梅花湖風景區
- 東山河親水公園

招募活動

行政區	活動名稱	剩餘名額
內湖	世狀運臺北市大安運動中心招募	50
	世狀運臺北市大安運動中心招募	50
	世狀運臺北市大安運動中心招募	50
	世狀運臺北市大安運動中心招募	50
	世狀運臺北市大安運動中心招募	50
	世狀運臺北市大安運動中心招募	50

訊息公告

- 社會局 2022 / 09 / 23 臺北市112年度志願服務督導菁英管理研習-8/11(五)第三場次錄取名單及...
- 社會局 2022 / 09 / 23 臺北市112年度志願服務督導菁英管理研習-8/11(五)第三場次錄取名單及...
- 社會局 2022 / 09 / 23 臺北市112年度志願服務督導菁英管理研習-8/11(五)第三場次錄取名單及...
- 社會局 2022 / 09 / 23 臺北市112年度志願服務督導菁英管理研習-8/11(五)第三場次錄取名單及...
- 社會局 2022 / 09 / 23 臺北市112年度志願服務督導菁英管理研習-8/11(五)第三場次錄取名單及...

了解更多 >



WORLD MASTERS GAMES
雙北世界壯年運動會
2025 TAIPEI CITY
NEW TAIPEI CITY

志工平台首頁

臺北市志工整合平台首頁

世壯運活動期間網頁

我要當志工 >

世壯運

WORLD MASTERS GAMES
雙北世界壯年運動會
2025 TAIPEI CITY
NEW TAIPEI CITY

具志工紀錄冊免修

基礎訓練

- 6
1. 志願服務內涵及倫理
 2. 志願服務經驗分享
 3. 志願服務法規之認識

特殊訓練

- 3
1. 世壯運賽會介紹
 2. 世壯運志工角色與任務

專業訓練

- 3
- 一般志工
1. 世壯運志工服務須知
 2. 場館介紹及工作團隊建立
- 專才志工
3. 專才志工專業訓練

志工幹部訓練

- 6
1. 志工領導與團隊運作
 2. 賽會服務實務操作



一般志工



語言志工



志工幹部

必修

必修

鼓勵參加

必修

必修

必修

必修

必修

必修

必修

擔任世壯運志工
須完成基礎訓練6小時及
特殊訓練3小時
才具排班資格。



WORLD MASTERS GAMES
雙北世界壯年運動會
2025 TAIPEI CITY
NEW TAIPEI CITY



基礎訓練

1. 志願服務內涵及倫理2小時
2. 志願服務經驗分享2小時
3. 志願服務法規之認識2小時

特殊訓練

1. 世壯運賽會介紹1小時
2. 世壯運志工角色與任務2小時

實體課程

將於臺北市、新北市、桃園市、新竹市、新竹縣、宜蘭縣辦理志工培訓實體課程。

臺北e大 Taipei e-Campus 志願服務經驗分享

操作導覽 課程資訊 講座介紹 教材下載

Do You Know What I Want?

志工想要什麼?

- ◆ 沒有目的，打發時間
- ◆ 單純奉獻
- ◆ 懷遠大抱負與理想
- ◆ 建立形象
- ◆ 想多認識一些人
- ◆ 做生意
- ◆ 傳教

主講人：常繼步 老師

三 志願服務應有之認識

1 2 3 4 5 播放 視窗對齊 影片放大 機組放大 字體





分流排班及獎勵制度

- 1 盤點各處、各場館所需志工人數、服務人次。
- 2 選擇場館→臺北市志工管理整合平台排班→經單位審核後，確定班表。
- 3 鼓勵志工進行5班以上排班，並建立10班以上志工服勤獎勵措施。



志工保險

至少與衛福部
最低理賠金額
相同



志工服裝

短袖Tshirt
短袖polo衫
長褲、帽子



志工代金

交通誤餐費
150元/班



志工獎勵

服務證明
獎勵分級制度



志工相關規範

1 服勤規範：

- A. 值勤須穿著制服並**佩掛證件**，堅守崗位，並隨時保持親切服務態度，履行服務工作。
- B. 按時出勤，不遲到早退，並依實簽到退。
- C. 值勤時應隨時留意賽會最新訊息。
- D. 執行工作應遵守志願服務法及相關規章及「2025雙北世界壯年運動會」人員之指導。

2 排班相關規定：

- A. 以班為單位進行排班。
- B. 於賽會開始前排定賽會期間班表，其班次及值班時間屆時依各運用單位需求排定。
- C. 為預防志工臨時有緊急情事發生而無法到班者，各運用單位應預先排定機動服務志工支援到班。

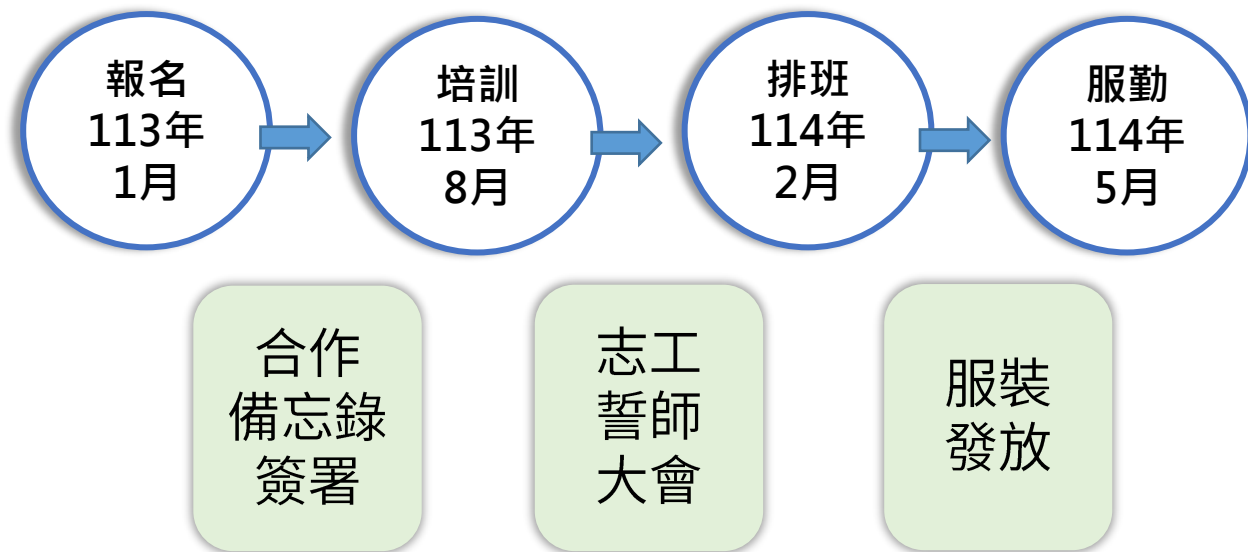
3 請假規則：

- A. 因故不能出勤，應**3天前**向管理單位(場館志工站、國際事務處、志工服務中心等)請假，並由管理單位進行志工人力調度。
- B. 無故未到班者視為缺席，賽會期間**無故缺席超過 2 次者，視為自動離隊，取消志工資格**，志工不得異議。





期程規劃：



WORLD MASTERS GAMES
雙北世界壯年運動會
2025 TAIPEI CITY
NEW TAIPEI CITY



需求語系

(預計招募1080人)

英

韓

日

其他：
西語、法語、德
語、阿拉伯語、
俄語等等

2017奧克蘭
紐西蘭、澳洲共19015人
加拿大、美國共3599人
其次是日本792、俄羅斯487、英國451、瑞典435人

參賽選手多為：
澳洲、紐西蘭
美國、加拿大
俄羅斯
芬蘭、德國、瑞典等歐洲國家
日本



WORLD MASTERS GAMES
雙北世界壯年運動會
2025 TAIPEI CITY
NEW TAIPEI CITY

主要服務內容

綜合諮詢

- ❑ 服務地點：綜合服務台。
- ❑ 服務內容：提供賽會相關資訊語言諮詢及翻譯服務。
- ❑ 服務對象：外籍選手、隊職員、陪同者及一般觀眾。

競賽諮詢

- ❑ 服務地點：報到檢錄櫃臺、競賽資訊櫃臺。
- ❑ 服務內容：FOP場地內提供語言諮詢及翻譯服務。
- ❑ 服務對象：外籍選手、裁判及相關隊職員。



THANK YOU



WORLD MASTERS GAMES

雙北世界壯年運動會

2025 TAIPEI CITY
NEW TAIPEI CITY